

Infos zu Start und Ende des Bus - Pendelverkehrs:

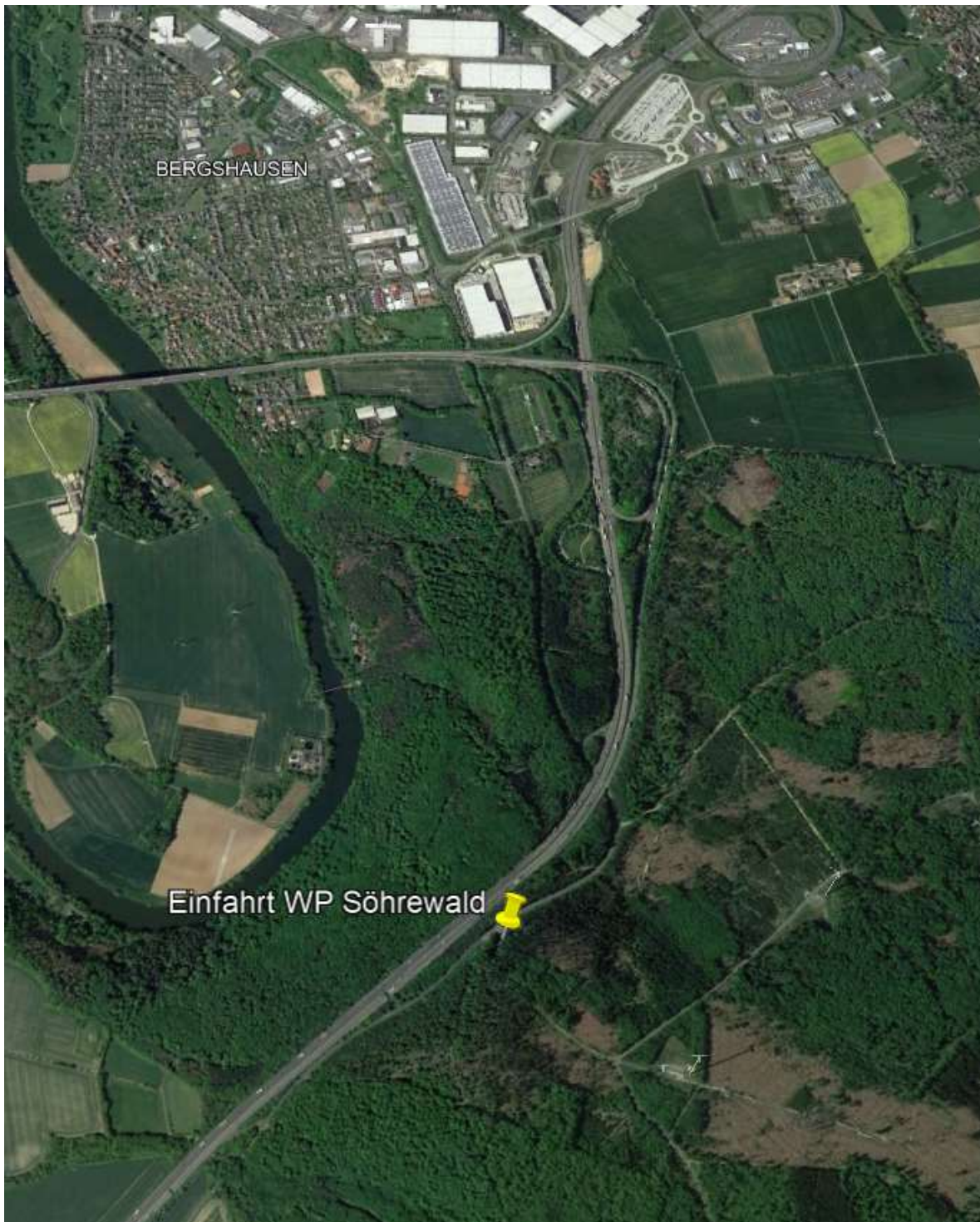
Startpunkt Parkplatz ab Auestadion:



Oben links auf dem Bild ist die Tram / Bushaltestelle „Auestadion“ an der Frankfurter Str. zu erkennen. Wenn Ihr mit Tram / Bus ankommt, geht bitte an der Eissporthalle vorbei, denn dahinter ist der Parkplatz von dem der Bus – Pendelverkehr startet. Am 05.03.22 haben die Kassel Huskies kein Heimspiel – somit sollte Platz für PKW auf diesem Parkplatz sein.

Hier der Endpunkt des Pendelverkehrs:

Bus Pendelverkehr zwischen dem Parkplatz am Auestadion zur Bushaltestelle „Kiliansblick“ an der B 83 zwischen Bergshausen und Dörnhausen.



Bitte lauft dann von der Bushaltestelle „Kiliansblick“ den asphaltierten Forstweg bergauf und haltet Euch an der Wegekreuzung links. Nach wenigen Hundert Metern erreicht ihr den Standort der Kundgebung an WEA 2. Auf dem Weg dahin, habt ihr Gelegenheit, schon mal 2 Infotafeln des Energiewegs Söhrewald zu lesen!

Weitere Infos zum Energieweg findet Ihr hier:

[Energieweg-So_hre_Flyer_105_170425_web.pdf \(naturparkfrauholle.land\)](#).

Die Veranstaltung wird gegen 16:30 Uhr enden und ab dann sollte der Rücktransport von Teilnehmern wieder zum Parkplatz Auestadion in mehreren Pendelfahrten erfolgen. Da viele Teilnehmer einem Aufruf von Fridays for Future folgen werden und per Fahrrad zum Ort der Veranstaltung fahren – möchten wir den Pendelverkehr für Teilnehmer ohne Fahrrad anbieten.